

## Lieber Feriengast!

Unser Ferienhaus mit seinen zwei separaten, geschmackvoll eingerichteten Ferienwohnungen liegt auf einem idyllischen und ruhigen, 1.700 qm großen Gartengrundstück in Eilsum – **direkt am Wasser**. Sie finden bei uns viel Grün, viel Natur und vor allem eine sehr gepflegte Atmosphäre.

Die Lage am Kanal macht unser Haus natürlich besonders attraktiv für Angler und Ruderfreunde, die direkt hinter dem Haus ihrem Hobby nachgehen können.

Die großen Rasenflächen laden zum Faulenzen ein. Zum Erkunden der Region Krummhörn zu Land stehen Fahrräder und zu Wasser ein Ruderboot zur Verfügung.

In der nahen Umgebung gibt es Hallenbäder, Tennisplätze, Reithalle, Sport- & Spielplätze und viele Sehenswürdigkeiten.

## Eine sehr gute Adresse



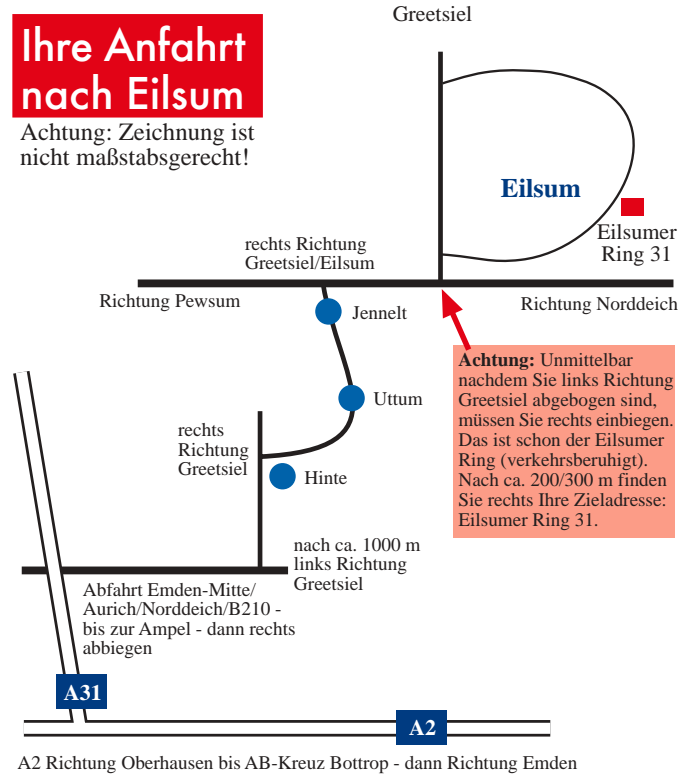
Unsere **Ferienwohnung I** hat Steingutböden, ein großes Wohnzimmer mit Satelliten-TV und Ledergarnitur, zwei geräumige Schlafzimmer (eins mit zusätzlichem Gitterbett), eine große Küche sowie Dusche und WC.

**Ferienwohnung II** (Parkett-/Fliesenböden) hat ebenerdig eine große Küche mit Spülmaschine sowie Bad mit Dusche/Wanne und WC/Bidet. Durch die Diele erreichen Sie über eine Treppe das gemütliche Wohn-Studio mit Satelliten-TV und Ledergarnitur, das Schlafzimmer mit 3 Betten, einen weiteren, separaten Schlafplatz sowie ein zweites WC.

Wir vermieten ganzjährig an bis zu 5 Pers. pro Wohnung. Kinderbetten und Hochstühle sind vorhanden und/oder können zugestellt werden. Pkw-Einstellplätze direkt am Haus.

## Ihre Anfahrt nach Eilsum

Achtung: Zeichnung ist nicht maßstabsgerecht!



**Ferienwohnungen Familie Franken**  
 Hauptstraße 146 • 44892 Bochum  
 Ruf 0234-92002-0 • Fax 0234-92002-19  
 Mobil 0172-2869490  
 Aktuelle Wetter-Infos & Luftbilder  
 im Internet unter [www.greetsiel-eilsum.de](http://www.greetsiel-eilsum.de)  
 eMail [mail@greetsiel-eilsum.de](mailto:mail@greetsiel-eilsum.de)  
 Eilsumer Ring 31 • 26736 Krummhörn-Eilsum

## Unsere Tagesmietpreise (Stand 02/2007)

(ohne Bettwäsche, Endreinigung und evtl. Kurtaxe)  
 Mitgebuchte Bettwäsche 5 €/Garnitur • Endreinigung 30 € (bei Hunden in Whg.1 zzgl. 10 €)  
 - alles direkt in Eilsum abzurechnen mit Familie Willms

### Alle Ferienzeiten & Feiertage sind Hauptsaison.

	Hauptsaison	Nebensaison
<b>FeWo I (85 qm)</b>	57 €	47 €
<b>FeWo II (69 qm)</b>	49 €	39 €



Erholung und Spaß in Eilsum bei Greetsiel.



# Erholung in gepflegter Atmosphäre

Herzlich willkommen bei uns in Eilsu. Unser Warfendorf ist eines von 19 Dörfern in der Gemeinde Krummhörn und eine der ältesten

Siedlungen an der ganzen friesischen Nordwestküste. Die einzige Chorturmkirche Ostfrieslands (13. Jh.) mit ihren spätromanischen Malereien, dem weltweit berühmten Lukas-Stier und dem 500 Jahre alten kupfernen Taufbecken ist das Wahrzeichen des Dorfes



Küche Wohnung 1



**Ruhe suchen und finden - in Eilsu**



Wohnzimmer Wohnung 1

# Gut versorgt

Eilsu ist eines der wenigen Dörfer in der Krummhörn, das praktisch "Vollversorgung" bietet: Im Ort gibt es ein Landgasthaus und einen Lebensmittelmarkt. Hier ist man abseits vom Touristentrubel, dennoch in unmittelbarer Küstennähe – und nahe am Fischerdorf Greetsiel (4 km) und der Hafenstadt Emden (10 km).

# 1.700 m<sup>2</sup> Grün, ein Boot und zwei Anlegestellen



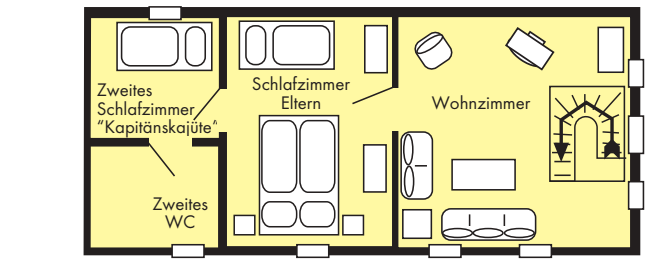
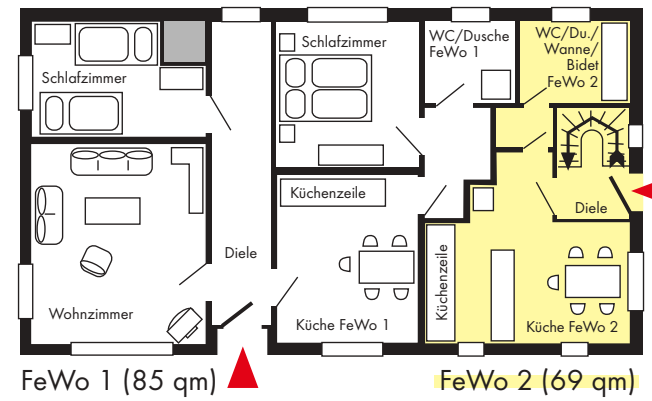
Küche Wohnung 2



Wohnzimmer Wohnung 2

# Viele Freizeit-Aktivitäten

In der näheren Umgebung gilt es viel zu sehen – und viele Freizeitmöglichkeiten: z. B. Baden in der Nordsee oder in den Hallenbädern von Pewsum und Greetsiel, Reiten/Reitunterricht beim Pferdesportverein Krummhörn. Besuchen Sie die "Osterburg" in Groothusen und die "Manningaburg" in Pewsum, sowie die Wahrzeichen der Krummhörn, die tollen Mühlen in Pewsum und Greetsiel – und natürlich den Campener Leuchtturm, der als höchster Punkt der ostfriesischen Küste gilt. Gönnen Sie sich einen Besuch im Moormuseum von Moordorf, Wattwanderungen (Pilsu/Upleward) - oder einen Besuch auf einer der ostfriesischen Inseln.



# Eilsu ist Luftkurort - also richtig gut für Sie

Die ganze Region ist Luftkurort, die Eilsu. Luft sehr gesund. Unsere Wohnungen sind überwiegend mit Steingut und Fliesen ausgestattet. Im Wohnstudio von Wohnung 2 liegt Teppichboden. Bitte haben Sie deshalb Verständnis dafür, dass Sie Ihr Haustier nur in Wohnung 1 mitbringen können.